



Peter Andersson

# Elenergi

Vg1 elektrofag

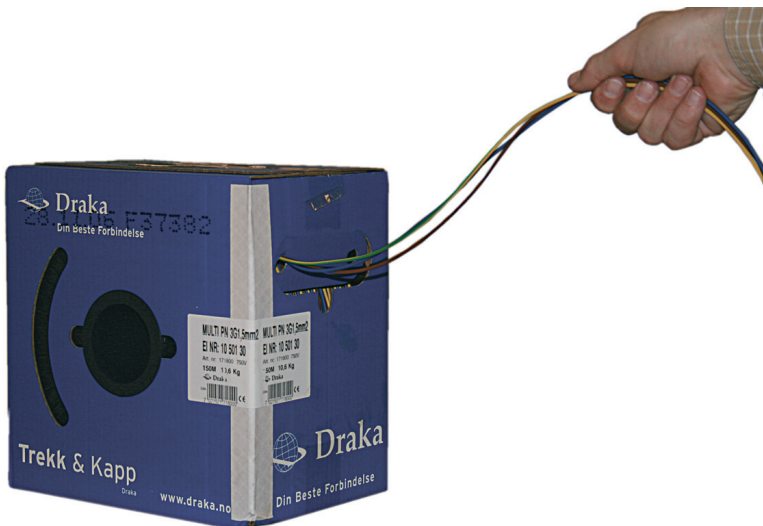
*ELFORLAGET*

# Illustrasjoner til Elenergi Vg1 elektrofag

## Kapittel 4

Illustrasjonene kan brukes fritt i undervisningen

©Elforlaget 2009



*Figur 4.1  
Multi-PN er flere PN i en eske*



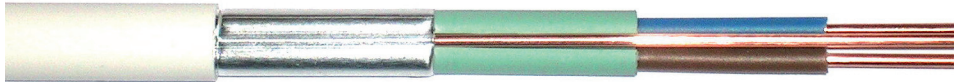
*Figur 4.2*

*PN-leder brukes til skjult installasjon i rør*



*Figur 4.3*

*RKK-leder brukes i fordelingsskapet fordi den er dobbeltisolert*



*Figur 4.4*  
*Avisolert PR-kabel*



*Figur 4.5*

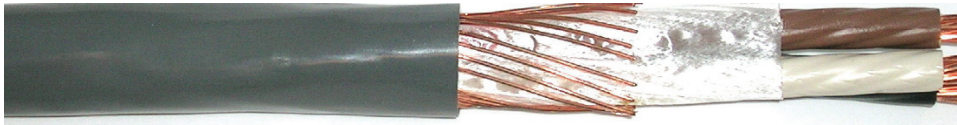
*PR-kabel brukes til åpen installasjon på vegg med mer*



*Figur 4.6*

*PFXP mangler skjerm men har egen gul/grønn jordleder*





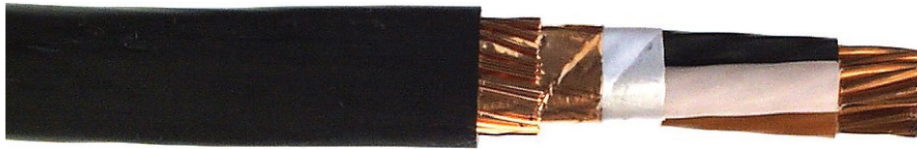
*Figur 4.7*

*PFSP har kobberskjerm som jordleder*



*Figur 4.8*

*Firetuf. Sikker kabel – tåler brann*



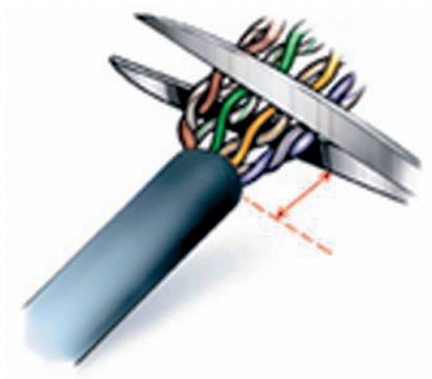
*Figur 4.9*

*IFSI-EMC. Sikker kabel – tåler elektromagnetisk støy*



*Figur 4.10*

*TP90 tåler 90 °C*



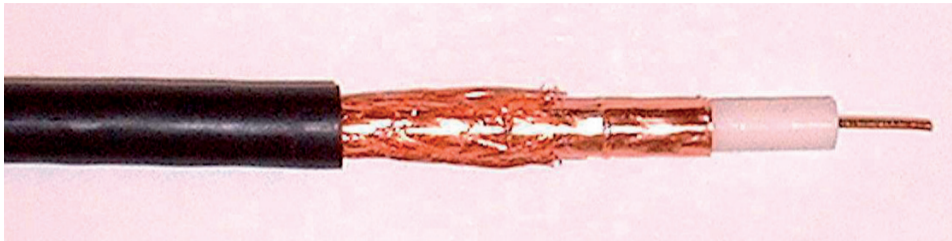
*Figur 4.11 Cat 7 datakabel. Maks lengde på lederne: 45 mm.  
Maks lengde på opptvinning: 13 mm.*



Figur 4.12  
Tele og dataskap i en bolig (under skapet sitter styringen av varmen i boligen)



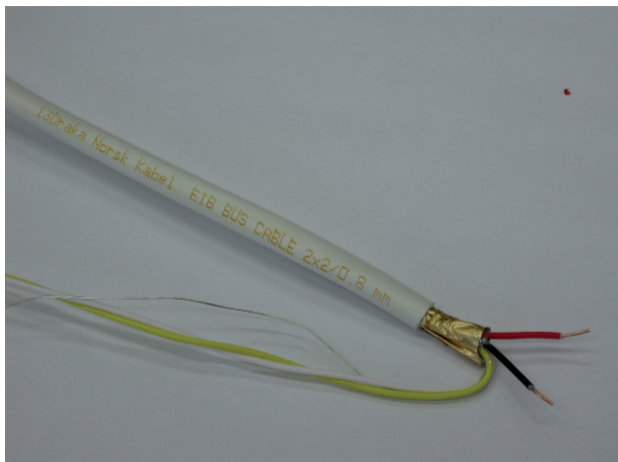
*Figur 4.13*  
*Fiberkabel leder lys*



*Figur 4.14*

*Koaksialkabel brukes til TV-kabel*





*Figur 4.15*  
*Busskabel*



*Figur 4.16*

*Profit-PN er ferdigtrukket rør*



*Figur 4.17*  
*K-rør brukes til skjult installasjon*



*Figur 4.18*  
*Klammer som er beregnet på rørinstallasjoner*



*Figur 4.19*  
*Stikkontakt for åpen og*  
*skjult installasjon*



*Figur 4.20  
ISO8-modularkontakt til TV, tele  
og data*



*Figur 4.21*

*LSA-verktøy for å feste datakabelens ledere til modularkontakten*



*Figur 4.22*

*Antennekontakt for radio, TV og satellitt*



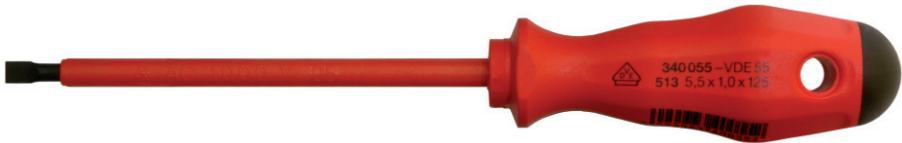


*Figur 4.23*

*For må jobbe med spenning på (AUS) må verktøy og verneutstyr være merket med dobbel trekant og 1000 V*



*Figur 4.24*  
*Sporskrue*



*Figur 4.25 Isolert sporskrutrekker*



*Figur 4.26*  
*Philipsskrue*



*Figur 4.27 Isolert Philips skrutrekker*



*Figur 4.28*  
*Poziskrue*



*Figur 4.29 Isolert Poziskruttrekker*



*Figur 4.30*  
*Torxskrue*





*Figur 4.31 Torx skrutrekker*



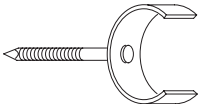
*Figur 4.32  
Letti-verktøy i størrelsene 8 og 10 med Letti-klammer*



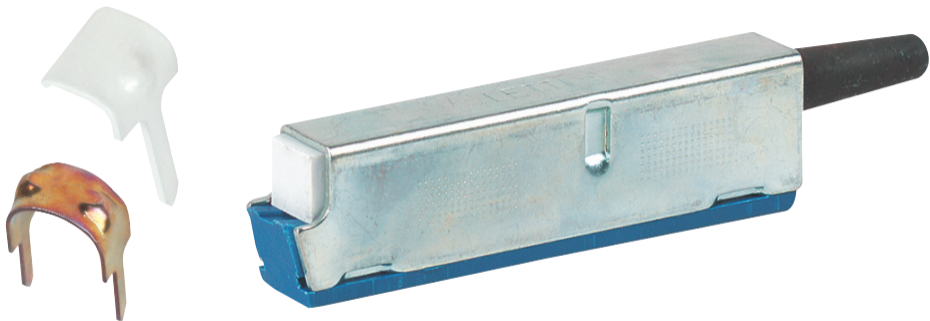
*Figur 4.33  
APK-verktøy med AKK-klammer*



*Figur 4.34  
Forskjellige typer  
festemateriell*



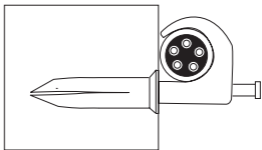
*Figur 4.35*  
*TKK-klammer*  
*for rund kabel*



*Figur 4.36 Letti-klammer for rund og oval kabel med Letti-verktøy*



*Figur 4.37*  
*TC-klammer av plast*

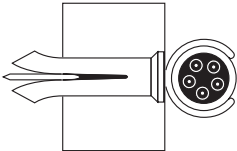


*Figur 4.38*  
*Spikerplugg i*  
*murvegg med*  
*TC-klammer*

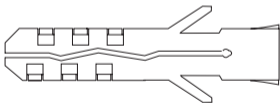




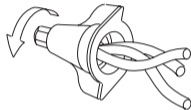
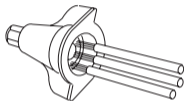
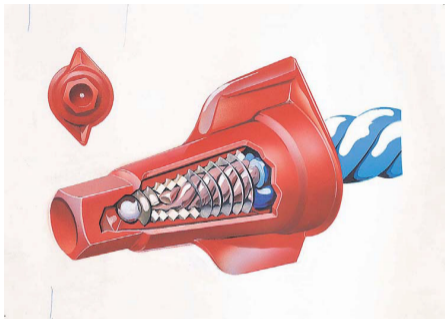
*Figur 4.39 Spikerplugg i murvegg med TC-klammer*



*Figur 4.40*  
*Spikerplugg i mur*  
*og gipsvegg*

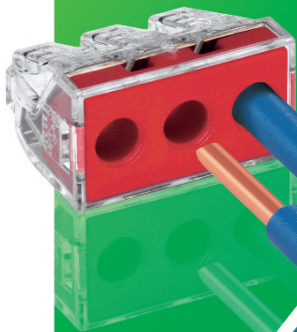


*Figur 4.41*  
*Skruieplugger*



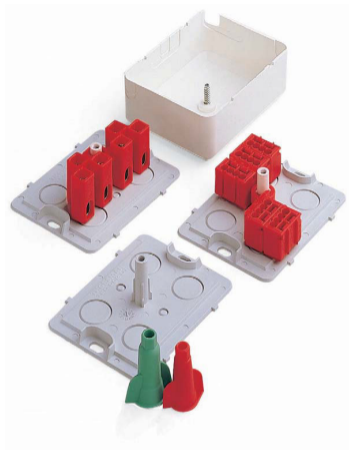
*Figur 4.42*

*Torix brukes til å koble sammen flere ledere*



*Figur 4.43*

*Wago brukes til å koble sammen flere ledere*



*Figur 4.44*  
*To typer koblingsbokser for åpen installasjon*

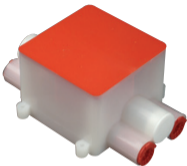


*Figur 4.45*  
*Veggboks for skjult*  
*installasjon*

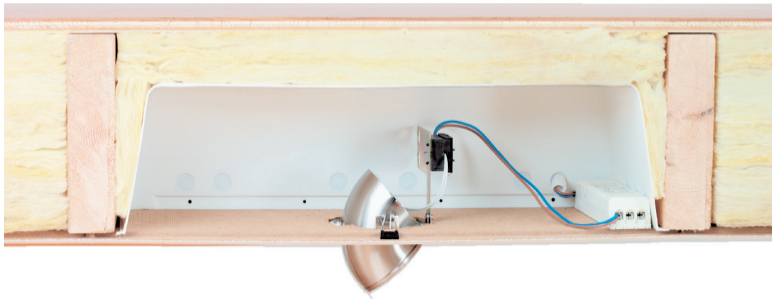


*Figur 4.46*  
*Takboks for skjult*  
*installasjon*





*Figur 4.47*  
*Teknisk boks for*  
*teknisk stikkontakt*  
*til komfyr*



*Figur 4.48 Downlightboks monteret i tak*

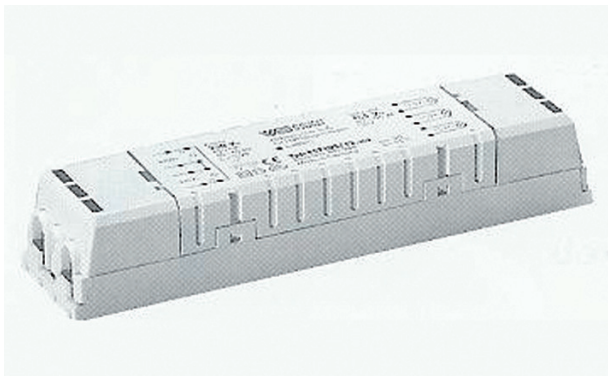


*Figur 4.49*  
*Downlightboks*



*Figur 4.50*

*TP90. Kabel som tåler varmen i en downlightboks*



*Figur 4.51*

*Transformatoren som brukes har en sekundærspenning på 12 V*